



Gobierno Nacional de la
República del Ecuador



WORLD COCOA CONFERENCE 2012

“ Working on the conservation and commercial use of the cocoa diversity in Ecuador”

November 19-23 / 2012
Abidjan, Costa de Marfil



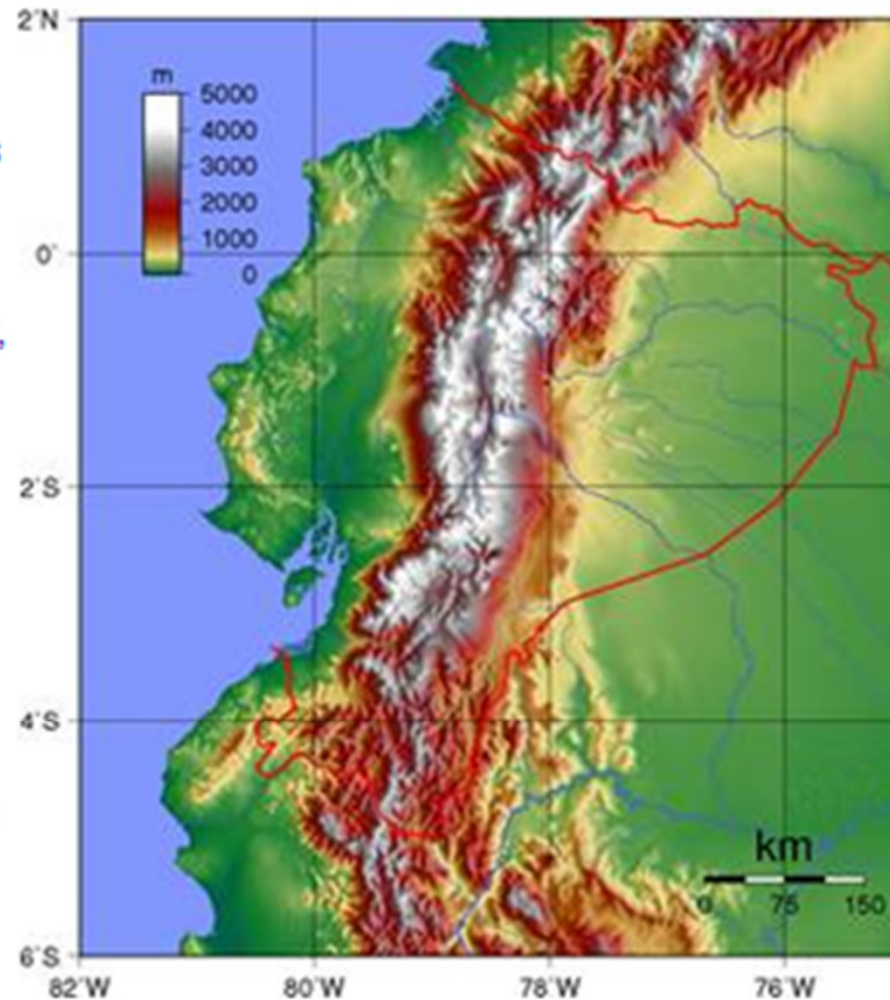
Principales zonas productoras de cacao en el Ecuador

2 regiones agrícolas
tropicales separadas por los
Andes

Oeste:
Costa: Banano, Camarones,
Pescado, Caña de Azúcar,
Arroz, Cacao y Café

Este:
Selva amazónica: Madera,
Petróleo, Cacao y Café

Elevación más alta:
Chimborazo 6,267 msnm
El punto más lejano desde el centro de la
Tierra

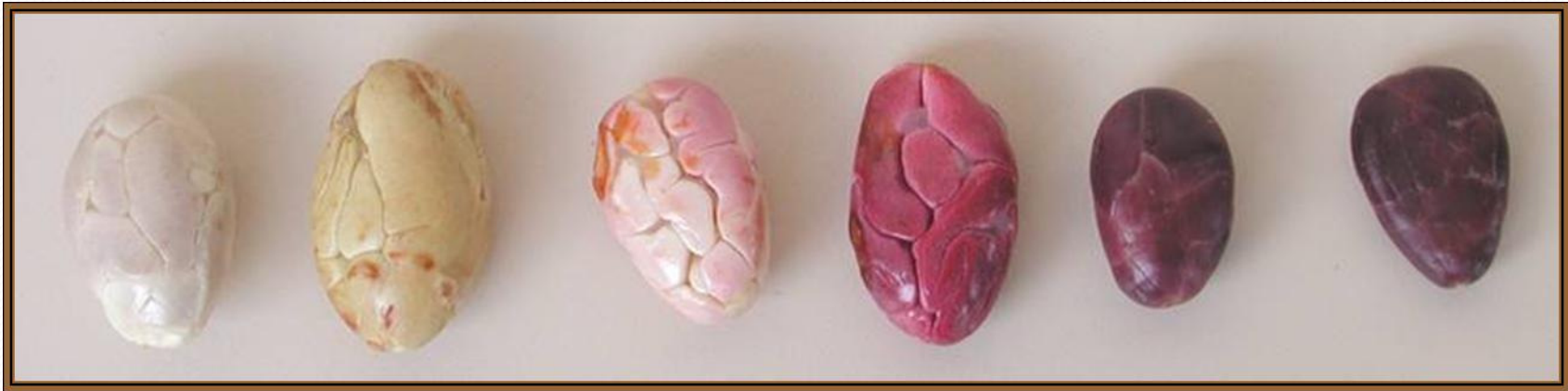




Una huerta tradicional de cacao como luce hoy



Cosecha tradicional de cacao



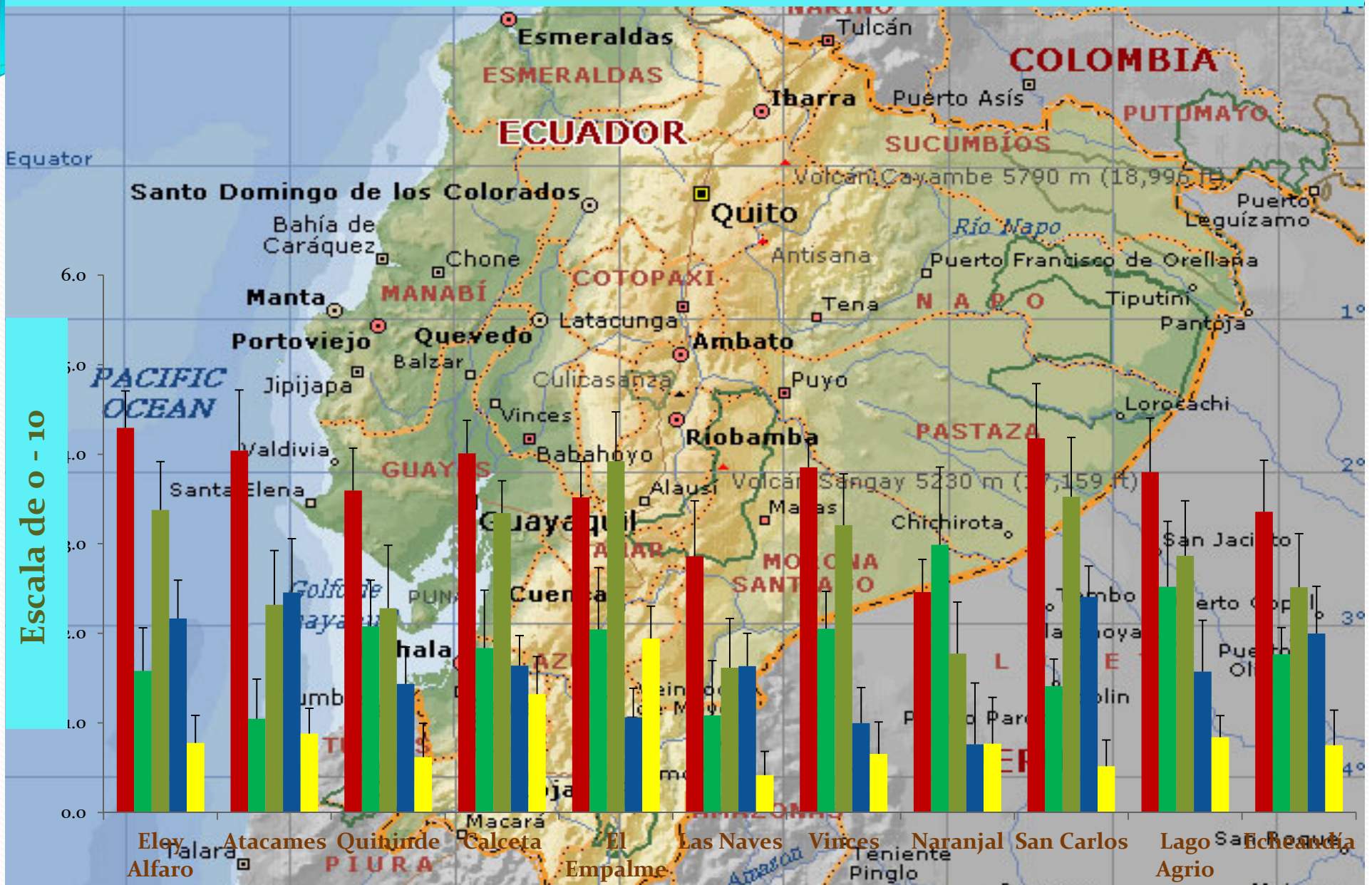
■ Cacao

■ Floral

■ Frutal

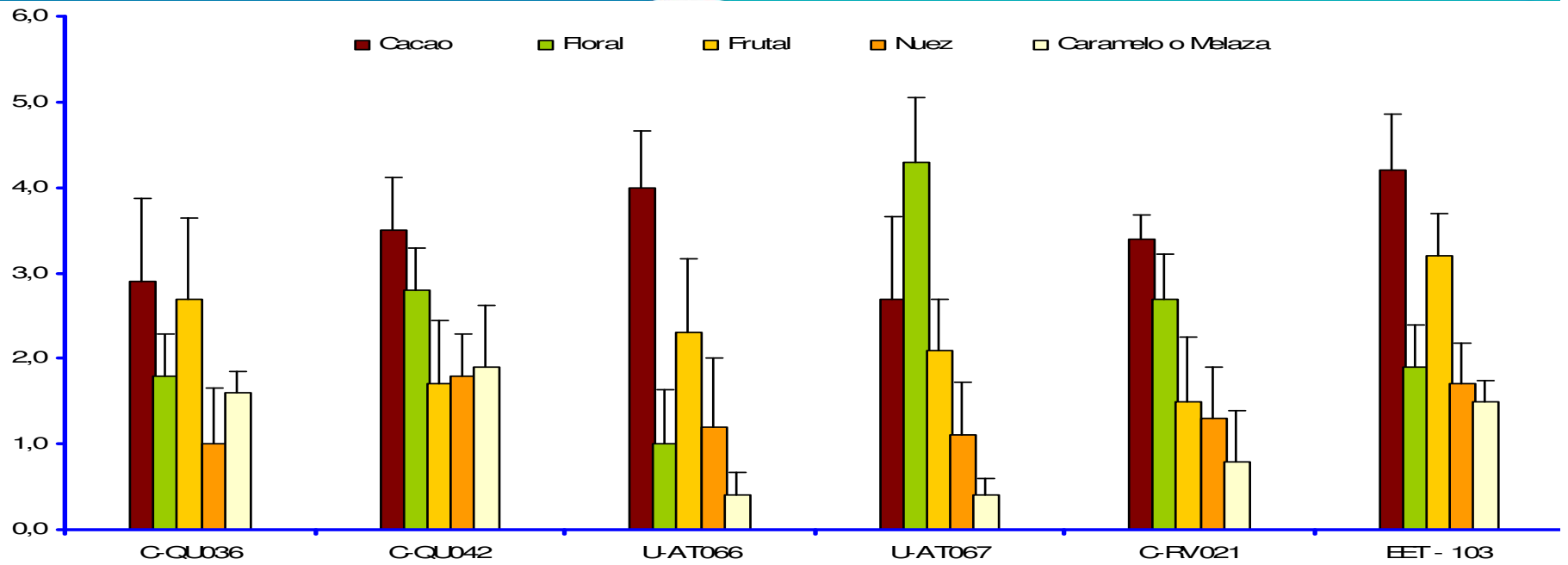
■ Nuez

■ Caramelo

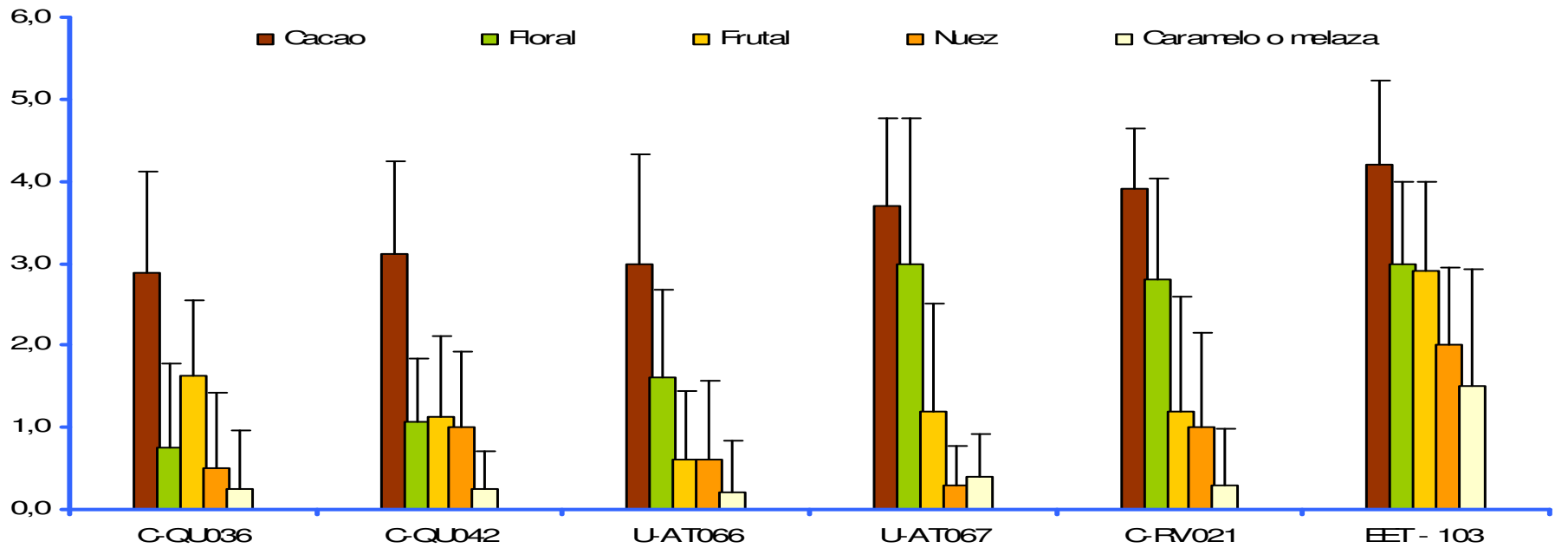


Perfiles sensoriales de algunas zonas productoras de cacao

Escala 0-10 pu



Escala 0-10 pu



Caracterización y colecta de material

Colecta en bosque primario



Diversidad del material colectado

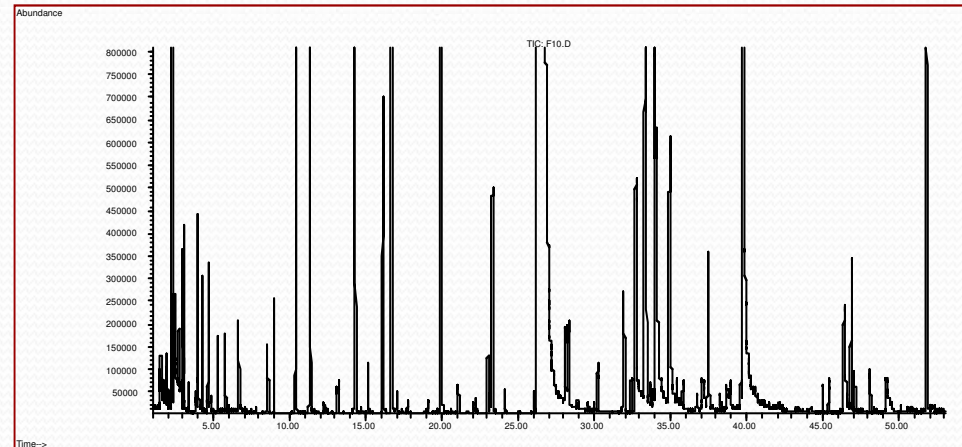


Diversidad bioquímica en las muestras colectadas

Análisis de compuestos volátiles

Muestras colectadas

Genotype	Concentration en linalol $\mu\text{g}/100\text{g}$
ZAMO-3	13,8
ZAMO-5	49,27
ZAMO-7	67,19
ZAMO-11	26,15
ZAMO-12	43,61
ZAMO-16	5,4
YACU-1	12,07
PANG-23	25,38
PANG-24	5,07
BEVI-1	4,21
BEVI-2	29,44
NANK-1	35,94
NANK-4	15,31
NANK-5	15,3
NANK-6	13,11
MASA DE DOMONO	18,73
MUESTRA DASUM FINCAS	21,3
MUESTRA VINCES	23,2



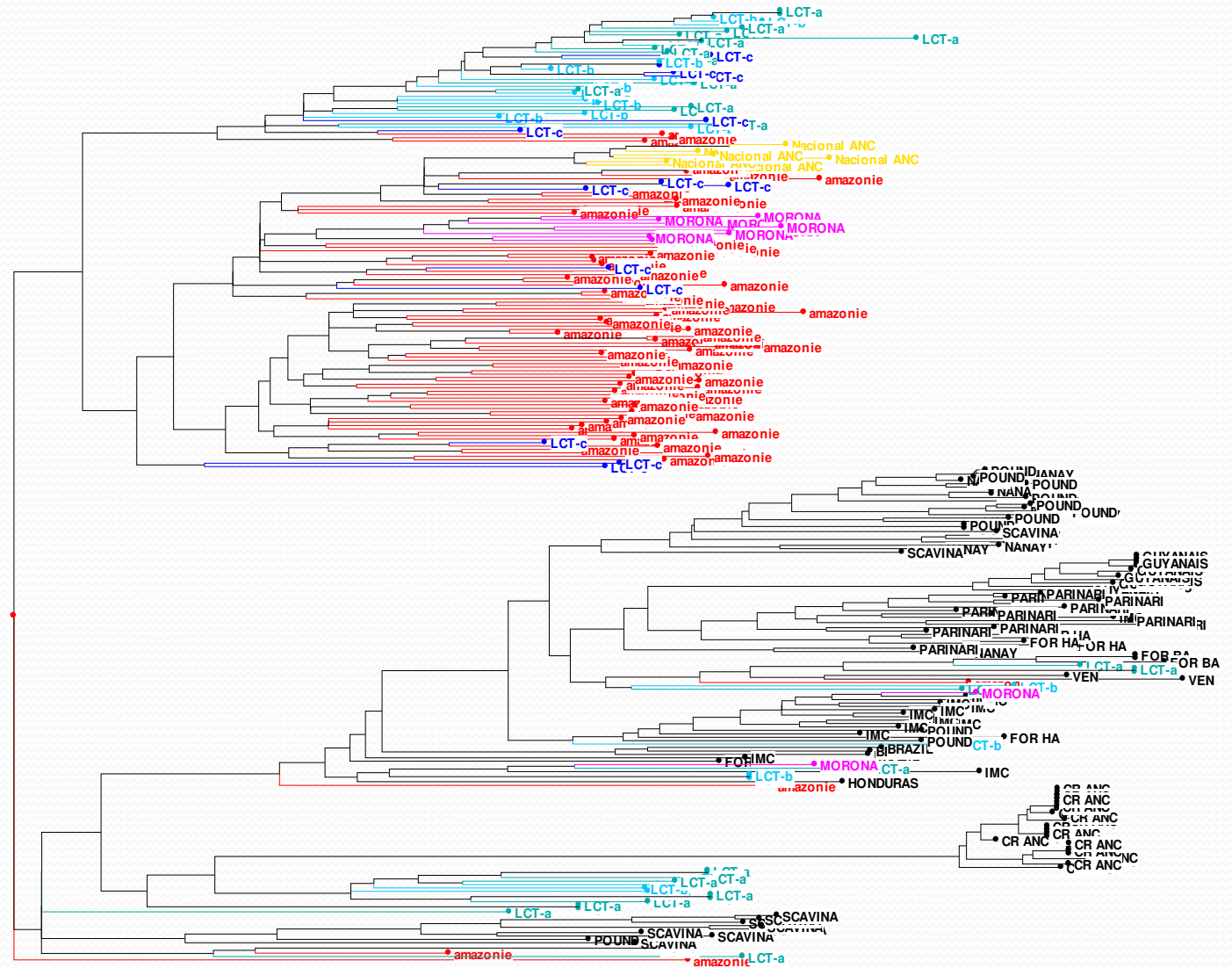
*Compuestos volátiles analizados por:
Gaz chromatography Mass Spectrometry
(GC-MS)*

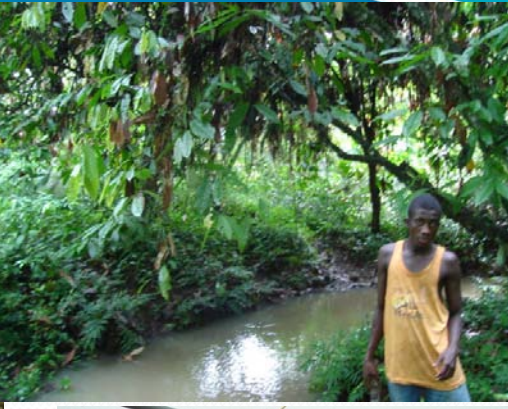
**Grupo de terpenos
(concentración de
Linalool)**

← Muestra standart de Nacional

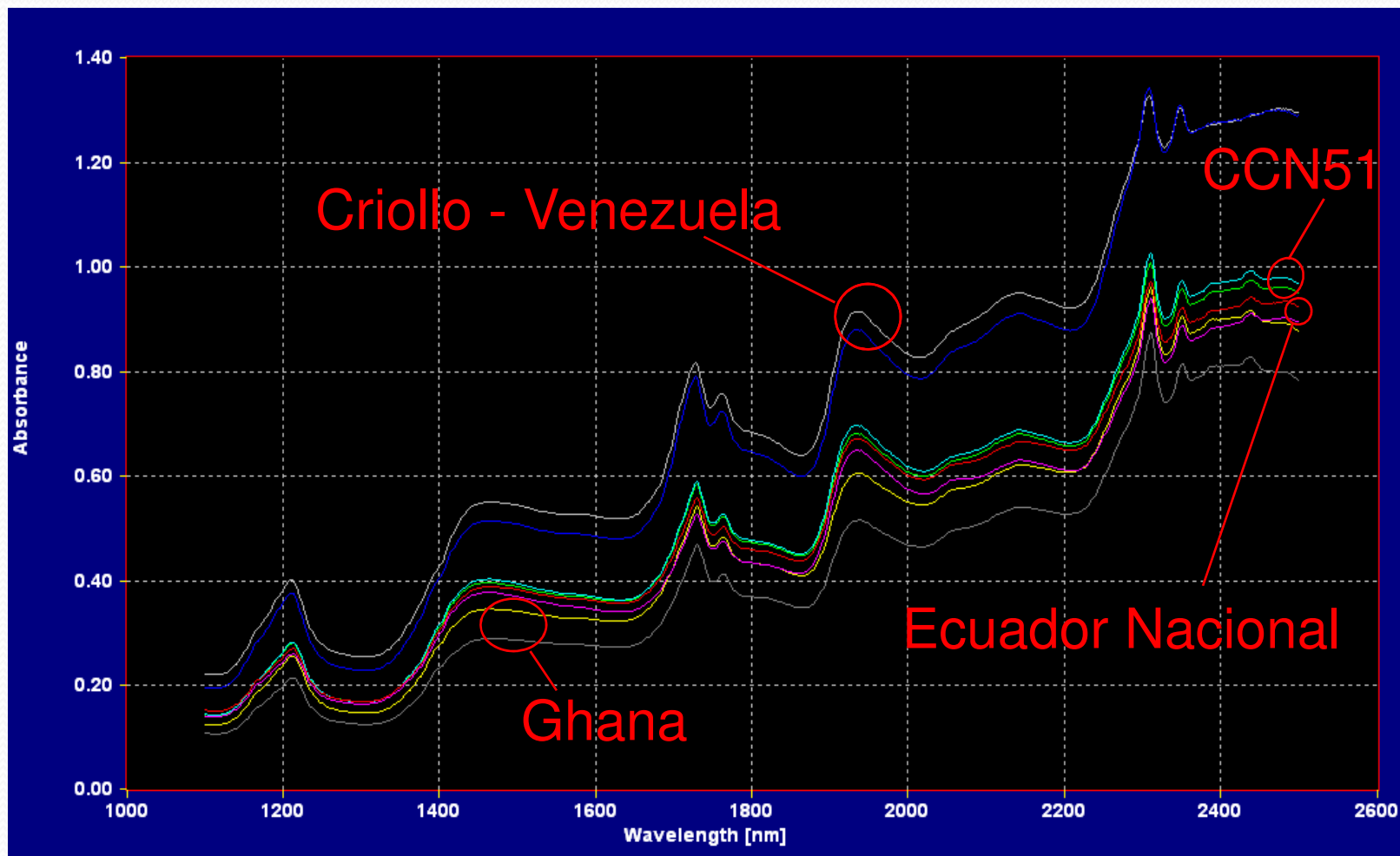
Diversidad genética en las muestras colectadas

Análisis de ADN (SSRs)





SOME TYPICAL COCOA NIRS-spectra





GENEBANK (INIAP)

- **Colección Loma – Long (iniciada en1940)**
- **Internacional H-1(1969)**
- **Genotipos de cacao Nacional (1995-1997)**
- **Sabor Nacional Arriba(1998)**
- **Clones Internacionales (1999)**
- **Chalmers (1989)**
- **Allen 1 (1996), Allen 2 (2005-2007), Allen 3 (2009-2010)**
- **Clones de cacao de Tipo Nacional y sus parentales introducidos desde fincas de productores (2006)**
- **Colección de cacao Acriollado de Esmeraldas (2008).**
- **Colección de Ancestros Cacao Nacional (2011)**

MORE THAN 2000 CACAO ACCESIONS AVAILABLE

Materiales disponibles en los bancos de germoplasma de la EET-Pichilingue del INIAP





CLON EET-575
Zona de Borbón (Esmeraldas)



*Boletín Técnico No. 134,
sobre nuevos clones
EET-544 y EET-558
para la producción bajo riego
en la provincia de
Santa Elena.*



*Producción del clon EET 558,
con 28 meses de edad, en
una plantación comercial de
105 hectáreas, ubicada en la
Hda. Victoria de la zona de
Cerecita, provincia de
Santa Elena*

**Estación Experimental Tropical Pichilingue
(INIAP)**



GRACIAS